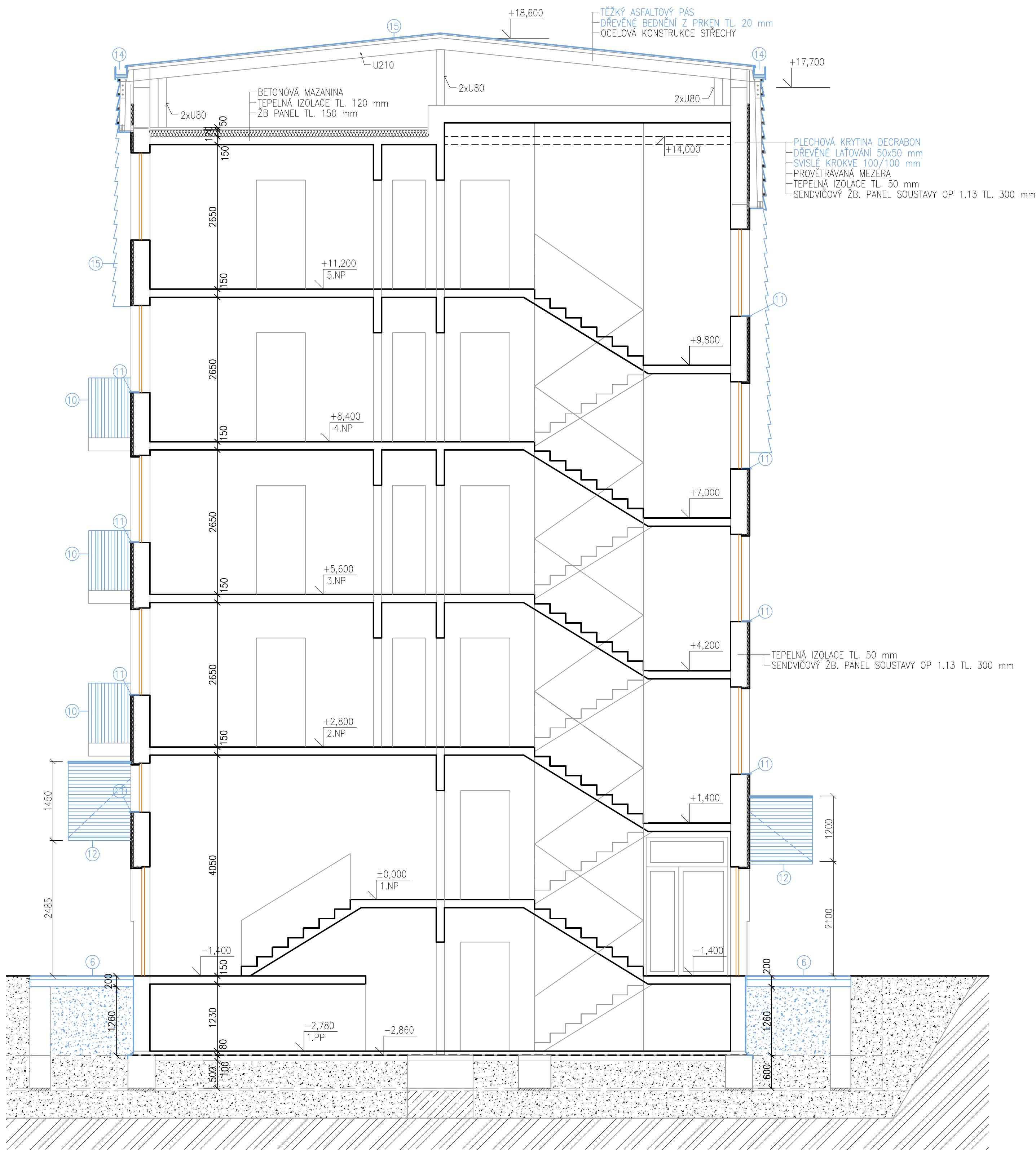
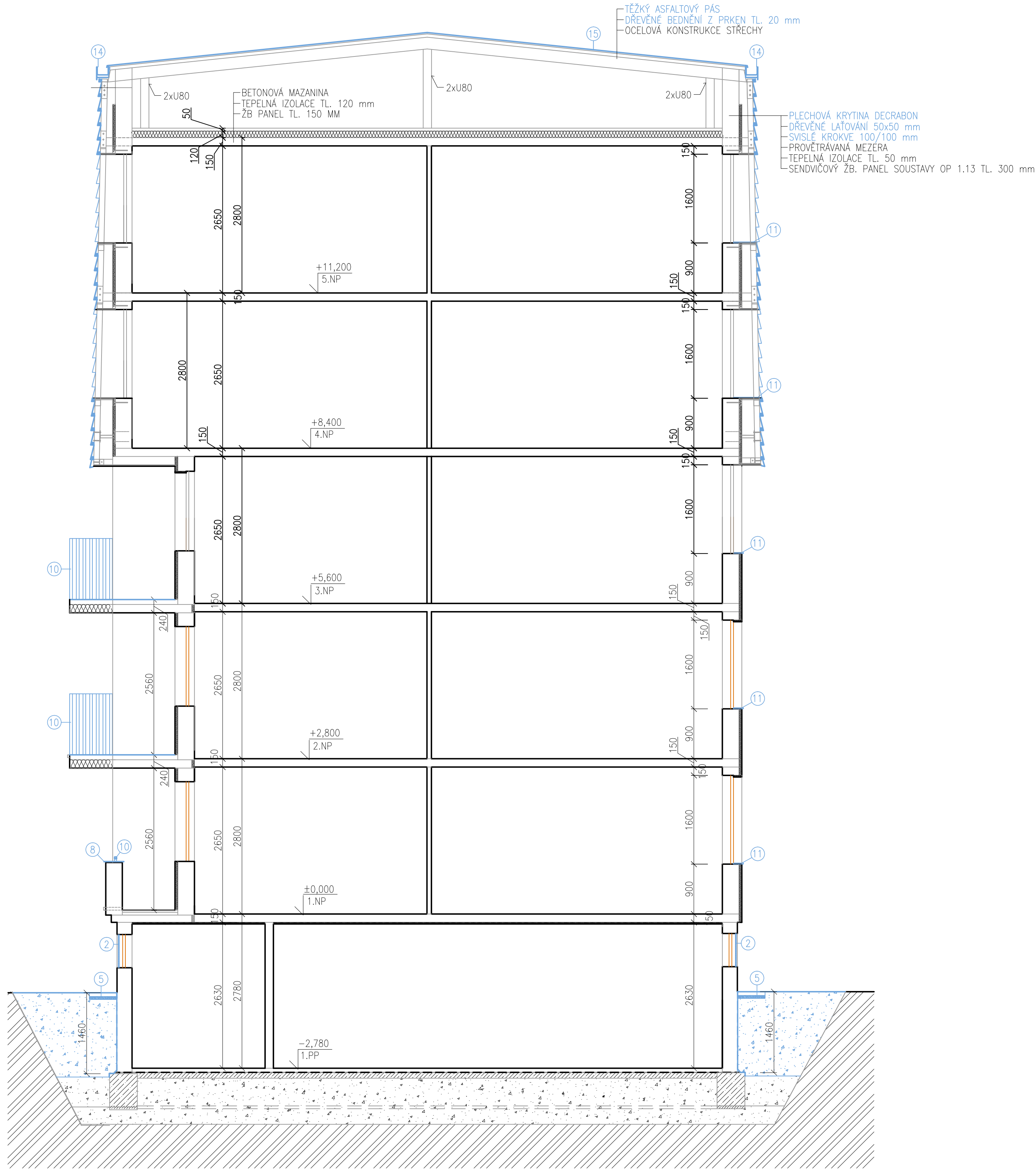


ŘEZ A-A



ŘEZ B-B



LEGENDA MATERIÁLŮ

- STÁVAJÍCÍ KONSTRUKCE
- BOURACÍ PRÁCE/DEMONTÁŽE
- ŽB PREFAB. PANELE SYSTÉMU OP 1.13
- KONSTRUKCE Z PÓROBETONU
- PROSTÝ BETON
- TEPELNÁ IZOLACE
- ZEMINA V HUTNĚNÝCH ZÁSYPECH
- ROSTLÝ TERÉN
- ŠTĚRKOPÍSEK
- HYDROIZOLACE

BOURACÍ/DEMONTÁŽNÍ PRÁCE

- Odstranění původní hydroizolace soklu a podzemní části v celé ploše objektu
- Demontáž okenní mřížky
- Demontáž dvířek plechové skříňky HUP
- Demontáž dvířek plechové skříňky HDS
- Odstranění betonového okapního chodníku včetně podkladních vrstev
- Demontáž dlažby před vchodem včetně podkladního betonu
- Odstranění stávající oplechování ze zdičky
- Odstranění stávající oplechování parapetu lodžie
- Odstranění stávající mříže lodžie
- Odstranění stávajícího zábradlí
- Odstranění Vnějších parapetů
- Demontáž vstupního přístřešku
- Demontáž okapních svodů
- Demontáž okapních žlabů
- Odstranění střešní krytiny včetně bednění, úprava konstrukce mansardy, odstranění klempířských prvků

POŘ.Č.	DATUM	POPIS ZMĚNY	PROJEKTANT	ZODPOVĚDNÝ PROJEKTANT	SCHVÁLIL
REVIZE					
PROJEKTANT			ZODPOVĚDNÝ PROJEKTANT		SCHVÁLIL
Ing. Jan Jablončík			Ing. arch. Anna Petříšková		Ing. Jiří NOVOTNÝ
MÍSTO STAVBY: K. U. DUBINA U OSTRAVY, p.č. 310			CH PROJEKT PLZEŇ, s.r.o.		
INVESTOR: Městský obvod Ostrava-Jih, Horní 791/3, Hrabůvka, 70030 Ostrava			102 00 Plzeň, Plynárna 100		
STAVBA: STAVEBNÍ ÚPRAVY BYTOVÝCH DOMŮ			FORMAT	A0	VÝKRES C.
Dr. Ševců 3022/11, Ostrava - Bělský les			DATUM	04/2020	
PS:			STUPEN	OPS	
			ČÍSLO ZAKÁZKY	019096ZA	
			MĚRÍTKO	1:50	
NAZEV: ŘEZ A-A, ŘEZ B-B			ARCHIVNÍ ČÍSLO:	019096ZA-D.1.1-08	